

Les Spidos Pliants GAUMONT

Il est construit trois types de SPIDOS PLIANTS :

Le type « Reportage » établi dans les formats 6 1/2 x 9, 9 x 12, 10 x 15.

Le type « Continental » établi dans le format 10 x 15.

Le type « Tropical » établi dans le format 10 x 15.

Le SPIDO PLIANT GAUMONT type « Reportage » a été adopté par les Services Photographiques des grands journaux d'information et par ceux des principales agences de reportage.

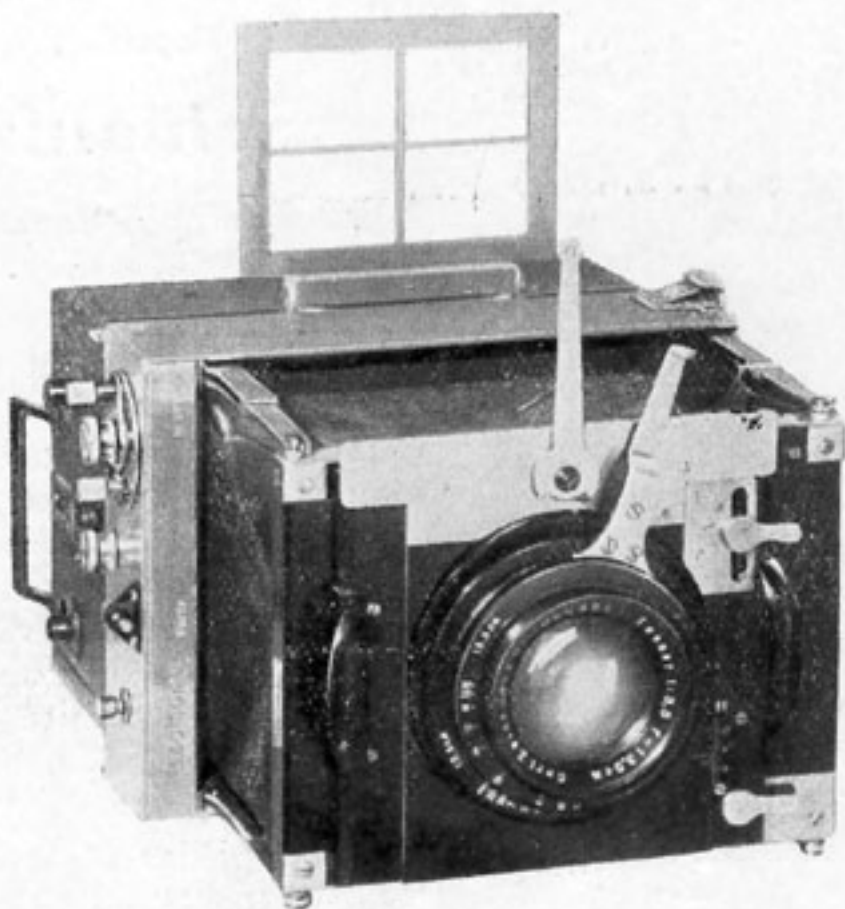
Le SPIDO PLIANT GAUMONT, type « Reportage » est, en effet, utilisé pour l'illustration des grands quotidiens : *Le Matin*, *Le Petit Parisien*, *L'Excelsior*, *Paris-Soir*, *Le Journal*, *Le Jour*, *L'Ouest-Eclair*, *Le Petit Provençal*, *La Dépêche de Rouen*, *L'Eclaireur de l'Est*, *Le Phare*, *La Petite Gironde*, *La Dépêche du Centre*, *Le Soir de Bruxelles*, etc..., et par les grands illustrés : *L'Illustration*, *Miroir du Monde*, *Vu*, *Ciné-Miroir*, *Miroir des Sports*, etc...

Le SPIDO PLIANT GAUMONT, type « Reportage » est pourvu d'un dispositif spécial permettant de faire varier la mise au point de l'objectif tout en conservant l'appareil à la position de visée. Il a été spécialement étudié pour répondre aux exigences des Reporters et justifie la faveur dont il est l'objet par ses qualités de robustesse et de rapidité de manœuvre.

Le SPIDO GAUMONT 10 x 15 « Continental » a été construit dans le but d'être utilisé dans nos régions tempérées. Le corps arrière est en métal léger et le corps avant est en bois noir extra-sec renforcé par des pièces métalliques.

Le SPIDO GAUMONT 10 x 15 « Tropical » est construit pour pouvoir résister aux climats chauds et humides. L'arrière corps est en nickel pur et la partie ébénisterie est en bois de teck.

KINORA, Concessionnaire, 4, rue de Naples, Paris



Spido pliant Gaumont

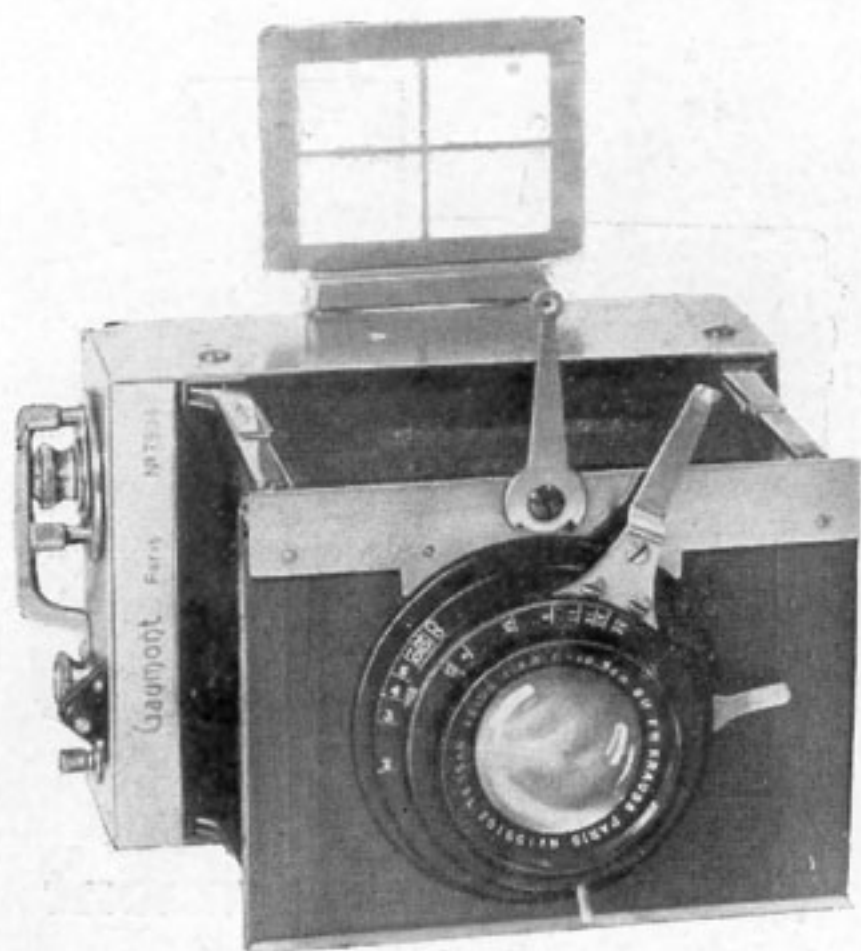
9x12 - 10x5 " Type Reportage " à obturateur de plaque

CARACTÉRISTIQUES

Mise en batterie instantanée. Corps avant en bois extra-sec renforcé par des pièces métalliques. Objectif en monture hélicoïdale. Dispositif spécial permettant de mettre au point tout en visant le sujet. Diaphragme iris. Double décentrement. Corps arrière entièrement métallique en nickel pur. Articulations extra-fortes en acier nickelé. Soufflet maroquin doublé toile. Viseur iconomètre de précision avec aiguille de mire. Obturateur focal réglable de l'extérieur, ne démasquant pas à l'armement, donnant pose en un et deux temps et instantanés d'une seconde au 1/2000. Poignée mobile. Erous. Appareil livré complet avec magasin de 12 plaques, glace dépolie, parasoleil, sac pour appareil et magasin. Peut recevoir le dispositif « Spidolux » pour lampes « Vacublitz ».

9 x 12. Dimensions 130 x 165 x 65 m/m. Poids sans magasin : 1.850 gr.
 10 x 15. — 140 x 195 x 65 m/m. — 2.000 gr.
 9 x 12 10 x 15

Code	Avec magasin, sac et objectif :	Foyer	135 m/m	165 m/m
Report	— Tessar Zeiss Iena F : 3,5	4.175 »	4.175 »
Rena	— Tessar Zeiss Iena F : 4,5	3.750 »	3.750 »
Retes	— Tessar Zeiss Krauss F : 4,5	3.175 »	3.175 »



Spido pliant Gaumont

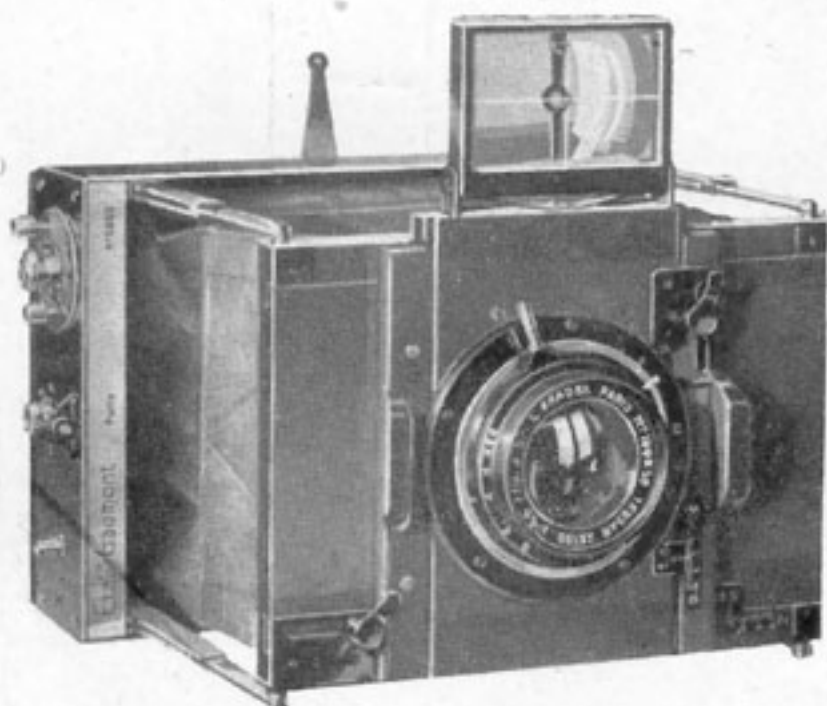
6 1/2x9 " Type Reportage " à obturateur de plaque

CARACTERISTIQUES

Mise en batterie instantanée. Corps avant en bois de teck renforcé par des pièces métalliques. Objectif F : 4,5 ou F : 3,5 en monture hélicoïdale. Dispositif spécial permettant de mettre au point tout en visant le sujet. Diaphragme iris. Double décentrement. Corps arrière en nickel pur. Articulations extra-fortes en acier nickelé. Soufflet maroquin doublé toile. Viseur iconomètre de précision avec aiguille de mire. Obturateur focal réglable de l'extérieur, ne démasquant pas à l'armement, permettant d'obtenir la pose en un et deux temps et les instantanés variables de la seconde au 1/2000. Ecrans au pas du Congrès. Appareil livré complet avec magasin nickel de 12 plaques, glace dépolie, parasoleil, sac pour appareil et magasin. Peut recevoir le dispositif « Spidolux » pour lampes « Vacublitz ».

Dimensions : 92 x 130 x 53 m/m. Poids sans magasin : 1.050 gr.

Code	Objectif	Foyer	105 m/m
Focal	— Tessar Zeiss Krauss F : 4,5	2.500 »
Fossar	— Tessar Zeiss Iena F : 4,5	2.850 »
Potrois	— Tessar Zeiss Iena F : 3,5	3.350 »



Spido pliant Gaumont

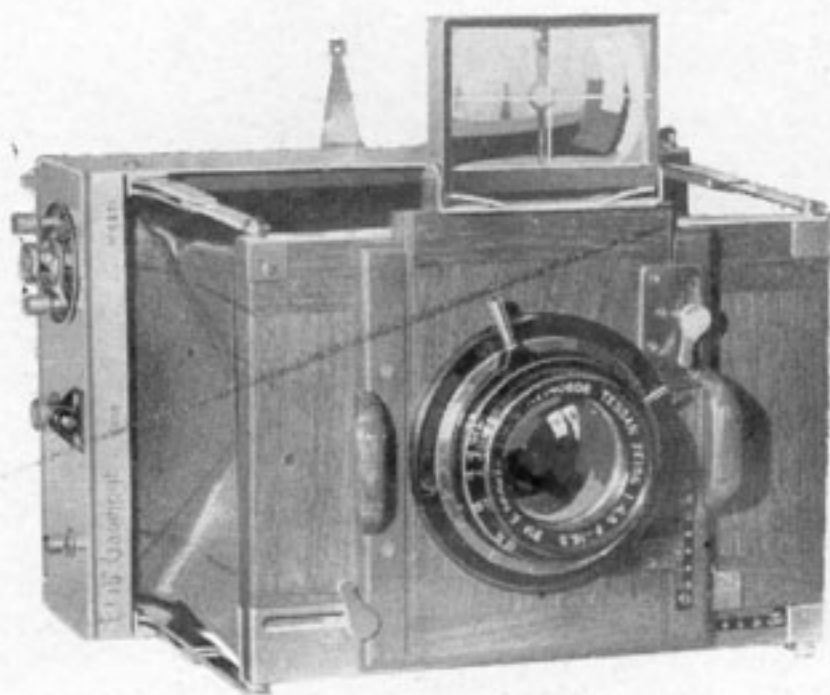
10x15 " Type Continental " à obturateur de plaque

CARACTERISTIQUES

Mise en batterie instantanée. Corps avant en bois noir extra-sec renforcé par des pièces métalliques. Objectif F : 4,5 ou F : 3,5 en monture hélicoïdale. Diaphragme iris. Double décentrement avec repères et échelles millimétriques. Corps arrière entièrement métallique émaillé noir. Articulations extra-fortes en acier nickelé. Soufflet maroquin noir doublé toile. Viseur clair réticulé avec pendule et aiguille de mire. Obturateur focal réglable de l'extérieur, ne démasquant pas à l'armement, permettant d'obtenir la pose en un et deux temps et les instantanés variables de la seconde au 1/2000. Poignée mobile. Ecrous au pas du Congrès. Glace dépolie. Peut utiliser des châssis doubles à rideaux, un magasin « Elge » de 12 plaques, un adaptateur film-pack et, à l'aide d'un intermédiaire spécial, des châssis métalliques. Livré avec sac en mouton. Peut recevoir le dispositif « Spidolux » pour lampes « Vacublitz ».

Dimensions : 140 x 195 x 65 m/m. Poids environ : 1.900 gr.

Code	Objectif		Livré avec	
			3 châssis	Magasin
Pliana	— Tessar Zeiss Iena	F : 3,5	3.500 »	3.875 »
Pliitar	— Tessar Zeiss Iena	F : 4,5	3.075 »	3.450 »
Pliantes	— Tessar Zeiss Krauss	F : 4,5	2.500 »	2.875 »
Pliantlor	— Flor Berthiot	F : 4,5	2.000 »	2.375 »



Spido pliant Gaumont

10x15 " Type Tropical " à obturateur de plaque

CARACTERISTIQUES

Mise en batterie instantanée. Corps avant en bois de teck renforcé par des pièces métalliques. Objectif F : 4,5 ou F : 3,5 en monture hélicoïdale. Diaphragme iris. Double décentrement avec repères et échelles millimétriques. Corps arrière en nickel pur. Articulations extra-fortes en acier nickelé. Soufflet maroquin doublé toile. Viseur clair réticulé avec pendule et aiguille de mire. Obturateur focal, réglable de l'extérieur, ne démasquant pas à l'armement, permettant d'obtenir la pose en un et deux temps et les instantanés variables de la seconde au 1/2000. Poignée mobile. Ecrous au pas du Congrès. Glace dépolie. Peut utiliser des châssis doubles à volets nickel, un magasin « A.J.G. » ou « Elge » de 12 plaques, un adaptateur film-pack et, à l'aide d'un intermédiaire spécial, des châssis métalliques. Livré avec sac mouton. Peut recevoir le dispositif « Spidolux » pour lampes « Vacublitz ».

10 x 15. Dimensions : 140 x 195 x 65 mm. Poids environ : 2.000 gr.

Code	Objectif		Livré avec	
			3 châssis	Magasin
Tropitrois	— Tessar Zeiss Iena	F : 3,5	3.500 »	3.875 »
Tropina	— Tessar Zeiss Iena	F : 4,5	3.075 »	3.450 »
Tropites	— Tessar Zeiss Krauss	F : 4,5	2.500 »	2.875 »
Tropiflor	— Flor Berthiot	F : 4,5	2.000 »	2.375 »

Accessoires pour Spidos Pliants

Types " Continental " et " Reportage "	6 1/2 x 9	9 x 12	10 x 15
Châssis doubles à rideaux		100 »	100 »
Magasin « Elgé » de 12 plaques		475. »	67. »
— — pour 24 films rigides..		475. »	
Porte-plaques L'unité		4 50	7 50
— — La douzaine		45. »	75 »
Adaptateur film-pack		95. »	125 »
— châssis métal		60. »	75. »
Châssis métallique		13. »	15. »
Déclencheur		6. »	6 »
Bonnette d'approche		45 »	55 »
Ecran orthochromatique		45. »	55. »
— Monpillard		65 »	70 »
Sac vache noire		165. »	190 »
— — jaune		175 »	200 »
Ecrin maroquin pour 2 écrans		35 »	40 »
— — — 3 —		40 »	45. »
— — — 4 —		50 »	55. »
Ecran autochrome		65. »	70. »
Obturateur focal supplémentaire		650. »	700. »
Porte-filmcolor		2. »	2 25
Dispositif « Spidolux » pour Vacublitz..		350. »	350. »
 Type " Tropical "			
Châssis doubles à volets	—	100. »	125. »
Magasin A.J.G à volet	450. »	475. »	—
— « Elgé » à rideau démontable..		800. »	825 »
Porte-plaque L'unité	3 75	4 50	7 50
— La douzaine	37 50	45. »	75. »
Adaptateur film-pack	70. »	95. »	125. »
— pour châssis métal		60 »	75 »
Châssis métallique	10 »	13. »	15. »
Déclencheur	6. »	6. »	6. »
Bonnette d'approche	25. »	45. »	55. »
Ecran orthochromatique	25. »	45. »	55. »
— Monpillard	55. »	65. »	70. »
Parasoleil	40 »	45 »	45. »
Sac en vache noire	150 »	165. »	190. »
— — jaune	165 »	175. »	200. »
Ecrin maroquin pour 2 écrans	27 50	35. »	40 »
— — — 3 —	32 50	40 »	45. »
— — — 4 —	37 50	50. »	55. »
Ecran autochrome	40 »	65. »	70. »
Porte-filmcolor	1 50	2. »	2 25
Dispositif « Spidolux » pour Vacublitz..	350. »	350 »	350. »
Obturateur focal de rechange	600. »	650. »	700. »